

Legende

Maßnahmen mit Nummer

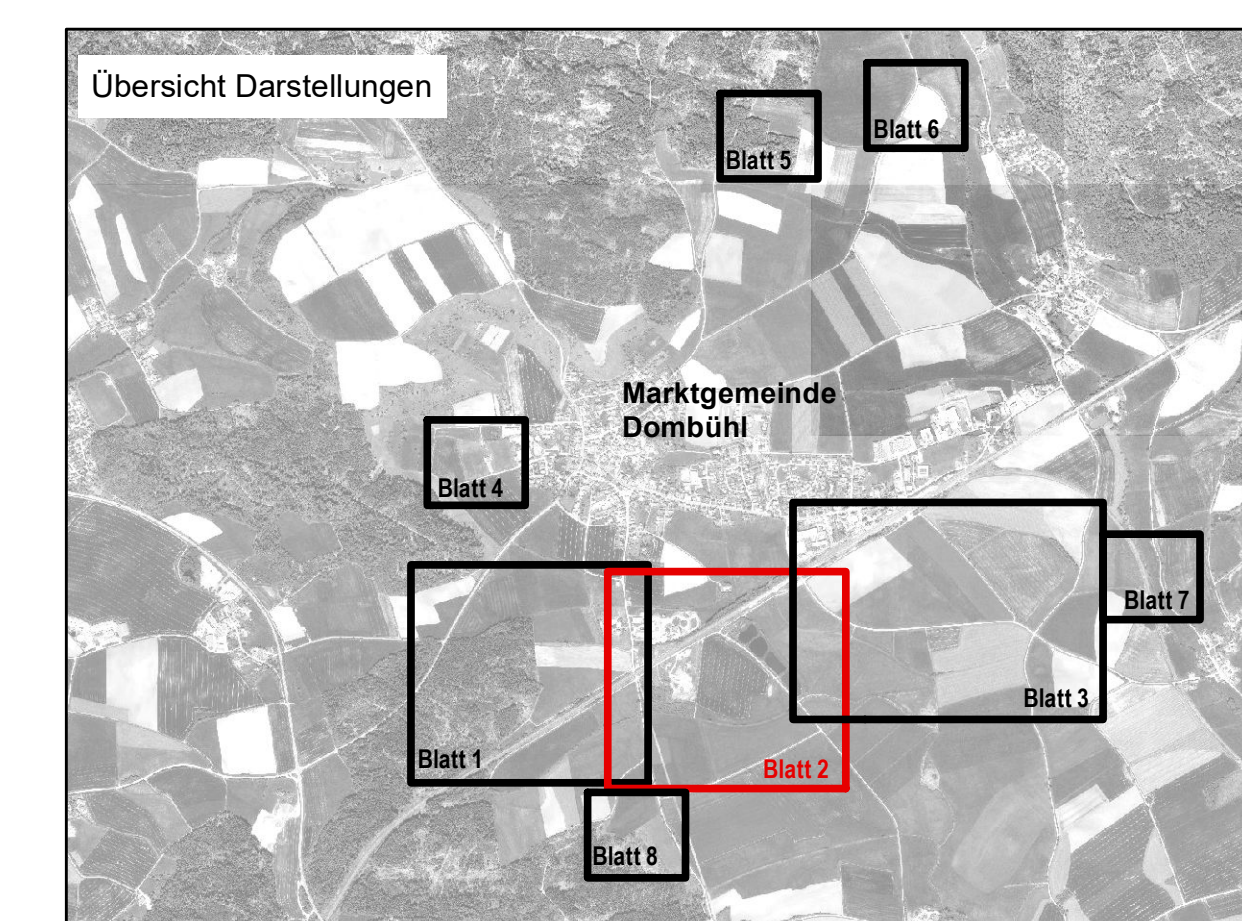
- A1CEP Aufhängen von Fledermauskästen
- A2CEP Reptilienhabitat
- A2CEP Reptilienhabitat BA1
- A3CEP Schaffung von Ersatzhabitaten für Blühinsekten, Goldammer und Neuntöter
- A4CEP Blühfläche für die Feldlerche
- A5CEP Ackerbrache für die Feldlerche
- A6CEP Anlage Extensivgrünland für den Wachtelekönig
- A7CEP Heckenpflanzung
- A8 Renaturierung des Rödewitzer Mühlbachs
- A9 Ersatzhabitat für Haselmäuse
- A10CEP Aufhängen von Haselmuskästen
- A11 Umgestaltung der Klärteiche
- A12 Anlage Flachwasserzone (temporäre Wasserfüllung)
- A13 Anlage Flachwasserzone mit Initialpflanzung gebietsheimischer Röhricht
- A14 Erhalt Stillgewässer: naturnahe Gestaltung für Vögel und Amphibien (v.a. Laubfrosch) durch Anlage von Nährstoffsperr- und Flachwasserzonen
- A15 Verfüllung Stillgewässer: Ansaat mit gebiets eigenem Saatgut
- A16 Extensivierung Grünland
- A17 Entwicklung einer mäßig artenreichen Nasswiese
- A18 Entwicklung von Streuobst mit artenreichem Extensivgrünland
- A19 Entwicklung von Extensivgrünland
- A20 Pflege und Erhalt einzelner Gehölze
- A21 Entwicklung von artenreichem Extensivgrünland
- A22 Entwicklung Waldmantel
- E1 Neuaufforstung Wald
- E2 Entwicklung von Waldsaum
- G1 Pflanzung von Sträuchern
- G2 Begrünung technischer Bauwerke und Zwischenflächen
- G3 Anlage eines gestuften Waldrandes
- V1 Wiederbegrünung/Wiederherstellung bauzeitlich beanspruchter Flächen
- V2 Überflughilfe für Fledermäuse
- V3 Verschluss von potenziellen Fledermausquartieren
- V4 Vergrünung von Zauneisernen
- V5 Aufstellen eines Reptilienschutzzaunes während der Bauzeit
- V6 Bauzaun
- V7 Strohballen zum Schutz von Libellen
- V8 Gehölzschnitt und Wurzelstockrodung im Bereich von Haselmäusevorkommen

Technische Planung

- Technische Planung
- Baukilometer
- Neue Wirkzone 50m
- Bestehende Wirkzone 20m

Sonstiges

- Maßnahmenflächen aus anderen Vorhaben und dem Bauabschnitt 1
- Flurgrenze mit Nummer



Projekt: Erschließung Industrie- und Gewerbegebiet "Dornbühl Süd" Bauabschnitt 2 und 3	Anlage 2 Blatt 2 Az: 20010-1 Bearbeiter: Bühlinger Schittenhelm Weidenböcker Zippold
Maßstab: 1:1.000	Auftraggeber: Marktgemeinde Dornbühl
Verfasser: Baader Konzept GmbH	Gutachter: Gunzenhausen, den 22.12.2022 R. Zinnel

Baader-Konzept
 21.12.2022, 09:51
 E:\2020\20010_1\gib\2022\220_Maßnahmen_BA2_2000_Bla2.mxd